

# Fundusze Europejskie

Instytut ADN spółka z ograniczoną odpowiedzialnością sp. k. w partnerstwie z

Wielkopolską Izbą Przemysłowo-Handlową Izbą Gospodarczą w Poznaniu

## „Usługi rozwojowe dla mieszkańców podregionu leszczyńskiego” numer FEWP.06.09-IZ.00-0011/24

Projekt współfinansowany jest ze środków Unii Europejskiej w ramach Europejskiego Funduszu Społecznego Plus, Priorytet VI Fundusze europejskie dla Wielkopolski o silniejszym wymiarze społecznym (EFS+), Działanie 6.9 Wspieranie uczenia się przez całe życie, Fundusze Europejskie dla Wielkopolski 2021-2027



Fundusze Europejskie  
dla Wielkopolski



Rzeczpospolita  
Polska

Dofinansowane przez  
Unię Europejską



SAMORZĄD  
WOJEWÓDZTWA  
WIELKOPOLSKIEGO

# Usługi rozwojowe dla mieszkańców podregionu leszczyńskiego

Projekt realizowany jest w okresie:

**01.10.2024 r. – 31.12.2028 r.**

Całkowita wartość projektu: **17 236 230,00 PLN**

Kwota dofinansowania: **15 442 830,00 PLN**

Kwota dofinansowania z UE: **12 065 361,00 PLN**



Fundusze Europejskie  
dla Wielkopolski



Rzeczpospolita  
Polska

Dofinansowane przez  
Unię Europejską



SAMORZĄD  
WOJEWÓDZTWA  
WIELKOPOLSKIEGO

# Usługi rozwojowe dla mieszkańców podregionu leszczyńskiego



Celem projektu jest **podniesienie umiejętności, kompetencji lub kwalifikacji** u minimum **2700** (1485 kobiet, 1215 mężczyzn) spośród **3000** (1650 kobiet, 1350 mężczyzn) **objętych wsparciem osób dorosłych** uczących się/pracujących/zamieszkałych lub przebywających (w przypadku os. bezdomnych) na terenie **podregionu leszczyńskiego** w woj. Wielkopolskim.



Fundusze Europejskie  
dla Wielkopolski



Rzeczpospolita  
Polska

Dofinansowane przez  
Unię Europejską



SAMORZĄD  
WOJEWÓDZTWA  
WIELKOPOLSKIEGO

# Usługi rozwojowe dla mieszkańców podregionu leszczyńskiego

## Lista powiatów i gmin objętych wsparciem w projekcie:

Powiat **GOSTYŃSKI** w tym gminy: Borek Wielkopolski, Gostyń, Krobia, Pępowo, Piaski, Pogorzela, Poniec

Powiat **GRODZISKI** w tym gminy: Granowo, Grodzisk Wielkopolski, Kamieniec, Rakoniewice, Wielichowo

Powiat **KOŚCIAŃSKI** w tym gminy: Czempień, Kościan, Kościan (gmina wiejska), Krzywiń, Śmigiel



Fundusze Europejskie  
dla Wielkopolski



Rzeczpospolita  
Polska

Dofinansowane przez  
Unię Europejską



SAMORZĄD  
WOJEWÓDZTWA  
WIELKOPOLSKIEGO

# Usługi rozwojowe dla mieszkańców podregionu leszczyńskiego



Powiat **LESZCZYŃSKI** w tym gminy:  
Krzemieniewo, Lipno, Osieczna,  
Rydzyna, Świeciechowa, Wijewo,  
Włoszakowice

Powiat **MIĘDZYCHODZKI** w tym gminy:  
Chrzypsko Wielkie, Kwilcz, Międzychód,  
Sieraków

Powiat **NOWOTOMYSKI** w tym gminy:  
Kuślin, Lwówek, Miedzichowo, Nowy  
Tomyśl, Opalenica, Zbąszyń



Fundusze Europejskie  
dla Wielkopolski



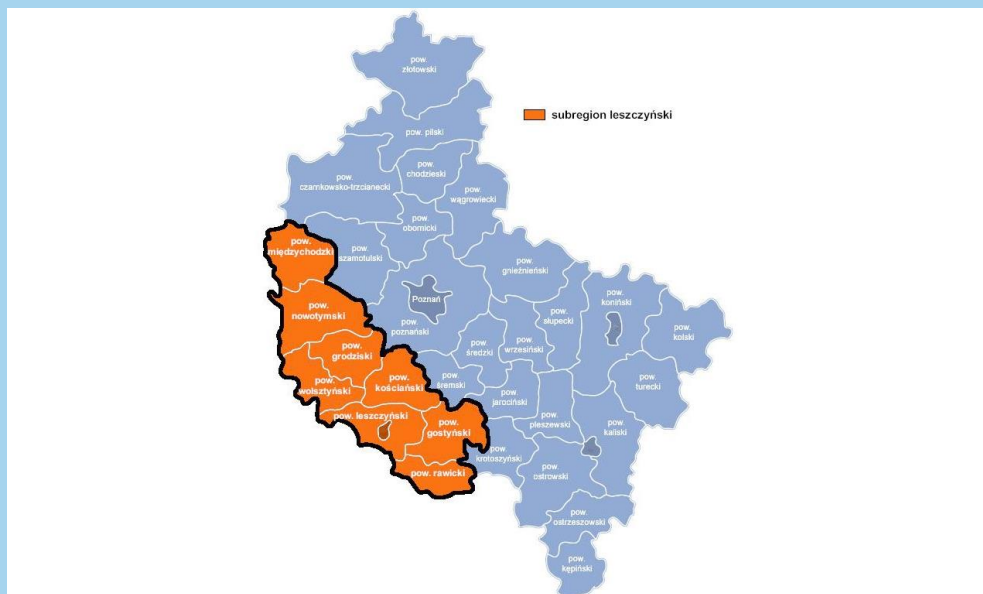
Rzeczpospolita  
Polska

Dofinansowane przez  
Unię Europejską



SAMORZĄD  
WOJEWÓDZTWA  
WIELKOPOLSKIEGO

# Usługi rozwojowe dla mieszkańców podregionu leszczyńskiego



Powiat **RAWICKI** w tym gminy:

Bojanowo, Jutrosin, Miejska Górka,  
Pakosław, Rawicz

Powiat **WOLSZTYŃSKI** w tym gminy:

Przemęt, Siedlec, Wolsztyn

Powiat **LESZNO** miasto Leszno



Fundusze Europejskie  
dla Wielkopolski



Rzeczpospolita  
Polska

Dofinansowane przez  
Unię Europejską



SAMORZĄD  
WOJEWÓDZTWA  
WIELKOPOLSKIEGO

# Usługi rozwojowe dla mieszkańców podregionu leszczyńskiego



Rekrutacja prowadzona jest w  
okresie 01.2025 r. – 03.2028 r.

Nabór ogłaszany jest **raz na  
miesiąc i trwa** przez **5 dni**  
kalendarzowych.



Fundusze Europejskie  
dla Wielkopolski



Rzeczpospolita  
Polska

Dofinansowane przez  
Unię Europejską



SAMORZĄD  
WOJEWÓDZTWA  
WIELKOPOLSKIEGO

# Usługi rozwojowe dla mieszkańców podregionu leszczyńskiego

## KRYTERIA FORMALNE



W projekcie mogą wziąć udział osoby, które:

- ✓ ukończyły 18 rok życia,
- ✓ uczą się/pracują/zamieszkują w rozumieniu KC lub przebywają (w przypadku os. bezdomnych) na terenie podregionu leszczyńskiego w woj. Wielkopolskim,
- ✓ zgłaszają się do projektu z własnej inicjatywy,
- ✓ nie prowadzą działalności gospodarczej.



Fundusze Europejskie  
dla Wielkopolski



Rzeczpospolita  
Polska

Dofinansowane przez  
Unię Europejską



SAMORZĄD  
WOJEWÓDZTWA  
WIELKOPOLSKIEGO

# Usługi rozwojowe dla mieszkańców podregionu leszczyńskiego

## KRYTERIA PREMIUJĄCE



Dodatkowe punkty uzyskają osoby, które:

- wybrały usługę rozwojową, wpisaną do Zintegrowanego Rejestru Kwalifikacji, z nadanym kodem kwalifikacji,
- ukończyły 50. rok życia,
- są osobami z niepełnosprawnością,
- zamieszkują tereny objęte trwałą marginalizacją (powiat międzychodzki, gmina Chrzypsko Wielkie).



Fundusze Europejskie  
dla Wielkopolski



Rzeczpospolita  
Polska

Dofinansowane przez  
Unię Europejską



SAMORZĄD  
WOJEWÓDZTWA  
WIELKOPOLSKIEGO

# Usługi rozwojowe dla mieszkańców podregionu leszczyńskiego

## LICZBA OSÓB OBJĘTYCH WSPARCIEM W PROJEKCIE



### Liczba osób objętych usługami rozwojowymi:

➤ **3000 osób** (1650 kobiet, 1350 mężczyzn)

#### W tym:

- **150 osób bezrobotnych** (83 kobiety, 67 mężczyzn),
- **900 osób biernych zawodowo** (495 kobiet, 405 mężczyzn),
- **1950 osób pracujących** (1072 kobiety, 878 mężczyzn).



Fundusze Europejskie  
dla Wielkopolski



Rzeczpospolita  
Polska

Dofinansowane przez  
Unię Europejską



SAMORZĄD  
WOJEWÓDZTWA  
WIELKOPOLSKIEGO

# Usługi rozwojowe dla mieszkańców podregionu leszczyńskiego

## ETAPY REKRUTACJI DO PROJEKTU

- **ETAP I** – zapoznanie się z Regulaminem Projektu,
- **ETAP II** - rejestracja konta w systemie rekrutacyjnym dostępnym na stronie projektu,
- **ETAP III** - wypełnienie i złożenie w wersji elektronicznej skanu podpisanego Formularza zgłoszeniowego (zgodnego ze wzorem określonym w Załączniku nr 1 do Regulamin) oraz Karty Usługi Rozwojowej,
- **ETAP IV** – w terminie 3 dni roboczych, Operator dokonuje weryfikacji zgłoszeń,
- **ETAP V** – utworzenie przez Operatora listy osób wstępnie przyjętych do Projektu oraz osób wpisanych na listę rezerwową. Osoby wstępnie zakwalifikowane do udziału w Projekcie, są zobowiązane do dostarczenia dokumentów potwierdzających spełnienie kryteriów formalnych i premiujących (jeśli dotyczy).



Fundusze Europejskie  
dla Wielkopolski



Rzeczpospolita  
Polska

Dofinansowane przez  
Unię Europejską



SAMORZĄD  
WOJEWÓDZTWA  
WIELKOPOLSKIEGO

# Usługi rozwojowe dla mieszkańców podregionu leszczyńskiego

## ETAPY REKRUTACJI DO PROJEKTU



- **ETAP VI** – Operator dokonuje weryfikacji przesłanych dokumentów w terminie maksymalnie 10 dni roboczych od momentu zakończenia danej rundy naboru,
- **ETAP VII** - w trakcie oceny merytorycznej wybranej UR Operator dokonuje weryfikacji ceny UR, która została wskazana do wsparcia przez Kandydata/-tkę w złożonym Formularzu zgłoszeniowym oraz dołączoną do niego Kartą Usługi. W celu porównania cen usług weryfikowana będzie cena za osobogodzinę netto,
- **ETAP VIII** – po zakończeniu weryfikacji dokumentów potwierdzających spełnienie kryteriów formalnych oraz premiujących (jeśli dotyczy), Operator utworzy ostateczną listę osób zakwalifikowanych do udziału w Projekcie oraz listę rezerwową.



Fundusze Europejskie  
dla Wielkopolski



Rzeczpospolita  
Polska

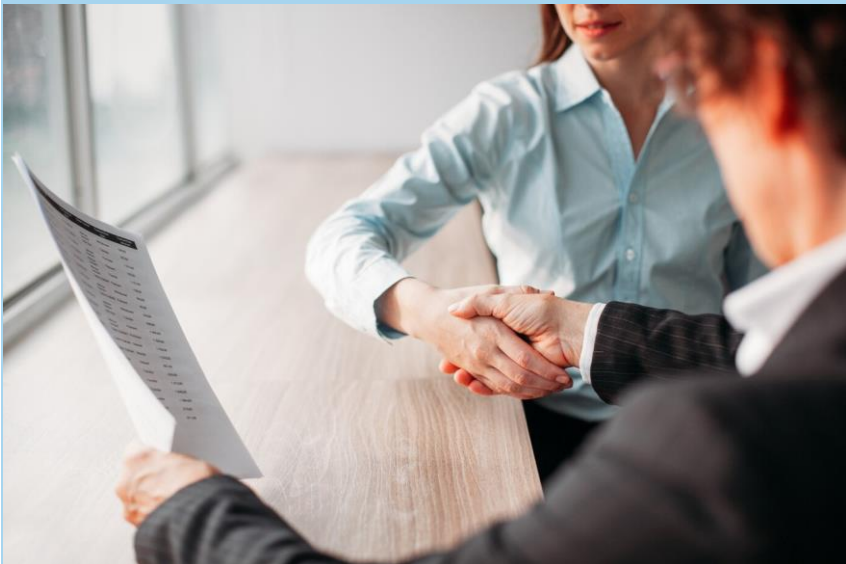
Dofinansowane przez  
Unię Europejską



SAMORZĄD  
WOJEWÓDZTWA  
WIELKOPOLSKIEGO

# Usługi rozwojowe dla mieszkańców podregionu leszczyńskiego

## OBOWIĄZKI UCZESTNIKA/-CZKI PO ZAKWALIFIKOWANIU DO UDZIAŁU W PROJEKCIE



- potwierdzenie udziału w Projekcie (osobiście, e-mailowo lub telefonicznie) oraz za pośrednictwem systemu rekrutacyjnego (3 dni),
- dostarczenie dokumentów: oryginalny Formularz zgłoszeniowy, Karta Usługi Rozwojowej, dokumenty potwierdzające spełnienie kryteriów formalnych oraz premiujących (jeśli dotyczy).

**Niepotwierdzenie udziału w Projekcie lub niedostarczenie dokumentów, będzie skutkowało skreśleniem z listy Uczestników/-czek Projektu.**



Fundusze Europejskie  
dla Wielkopolski



Rzeczpospolita  
Polska

Dofinansowane przez  
Unię Europejską



SAMORZĄD  
WOJEWÓDZTWA  
WIELKOPOLSKIEGO

# Usługi rozwojowe dla mieszkańców podregionu leszczyńskiego

## WSPARCIE W PROJEKCIE – DORADZTWO ZAWODOWE



- usługa doradztwa zawodowego ma charakter opcjonalny,
- termin i miejsce spotkania, są ustalane z Uczestnikiem-czką Projektu,
- doradztwo jest realizowane w wymiarze śr. 2 godzin na osobę, jednak w przypadku zaistnienia takiej potrzeby, Uczestnik/-czka może umówić się z doradcą zawodowym na dodatkowe spotkanie, przed zakończeniem udziału w Projekcie.



Fundusze Europejskie  
dla Wielkopolski



Rzeczpospolita  
Polska

Dofinansowane przez  
Unię Europejską



SAMORZĄD  
WOJEWÓDZTWA  
WIELKOPOLSKIEGO

# Usługi rozwojowe dla mieszkańców podregionu leszczyńskiego

## KORZYŚCI UDZIAŁU W DORADZTWIE ZAWODOWYM



- zbudowanie motywacji do rozwoju umiejętności lub nabycia kwalifikacji w tym kompetencji,
- analiza potencjału, luk kompetencyjnych i potrzeb rozwoju danej osoby,
- dopasowanie do zdiagnozowanych potrzeb formę i rodzaj kształcenia, przy uwzględnieniu analizy popytu pracodawców na określone umiejętności i kwalifikacje,
- wsparcie w analizie potrzeb rozwojowych, w tym z wykorzystaniem modelu Bilansu Kompetencji,
- wsparcie w wyborze odpowiednich UR w BUR.



Fundusze Europejskie  
dla Wielkopolski



Rzeczpospolita  
Polska

Dofinansowane przez  
Unię Europejską



SAMORZĄD  
WOJEWÓDZTWA  
WIELKOPOLSKIEGO

# Usługi rozwojowe dla mieszkańców podregionu leszczyńskiego

## UDZIELANIE WSPARCIA NA REALIZACJĘ UR



**Podpisanie Umowy wsparcia – promesy, która określa m.in.:**

- ✓ numer ID wsparcia (nadawany przez Operatora),
- ✓ informację o: wyborze UR z BUR, dotyczącą wysokości wkładu własnego wnoszonego przez Uczestnika/-czkę, wysokość wsparcia kosztów UR (kwotowo i procentowo), maksymalnym terminie na realizację UR,
- ✓ warunki korzystania ze wsparcia (w tym konieczność oceny UR),
- ✓ listę dokumentów wymaganych na etapie rozliczenia środków, zasady kontroli i monitoringu realizowanej UR,
- ✓ wymóg stanowiący o tym, iż Dostawca usługi, Operator/Partner nie może być pracodawcą Uczestnika/-czki.



Fundusze Europejskie  
dla Wielkopolski



Rzeczpospolita  
Polska

Dofinansowane przez  
Unię Europejską



SAMORZĄD  
WOJEWÓDZTWA  
WIELKOPOLSKIEGO

# Usługi rozwojowe dla mieszkańców podregionu leszczyńskiego

## OBOWIĄZKI UCZESTNIKA/-CZKI PROJEKTU

- utworzenie indywidualnego konta w BUR i zapisanie się na wybraną UR z wykorzystaniem ID wsparcia, nadanym przez Operatora,
- opłacenie przed rozpoczęciem UR faktury wystawionej przez Dostawcę usługi, w wysokości 100% kosztów,
- regularnego, punktualnego, sumiennego i aktywnego udziału w usłudze realizowanej zgodnie z założeniami,
- niezwłocznego informowania Operatora o wszelkich problemach w realizacji UR oraz o zmianach w planowanym przebiegu realizacji UR, w szczególności o zmianach w harmonogramie i/lub o zmianie miejsca realizacji UR,
- przystąpienie do egzaminu potwierdzającego kompetencje lub kwalifikacje zawodowe,
- poddanie się kontroli zarówno w zakresie dokumentów związanych z realizacją UR jak i na miejscu realizacji UR,
- wypełnienie ankiety oceniającej, zgodnie z Systemem Oceny Usług Rozwojowych w BUR,
- złożenie dokumentów rozliczających UR, w ciągu 14 dni kalendarzowych od zakończenia realizacji UR.



Fundusze Europejskie  
dla Wielkopolski



Rzeczpospolita  
Polska

Dofinansowane przez  
Unię Europejską



SAMORZĄD  
WOJEWÓDZTWA  
WIELKOPOLSKIEGO

# Usługi rozwojowe dla mieszkańców podregionu leszczyńskiego

## OBOWIĄZKI OPERATORA

- nadanie numeru ID wsparcia Uczestnikowi/Uczestniczce Projektu dla każdej UR,
- weryfikacji i zatwierdzenia dokumentów rozliczeniowych do wypłaty kwoty wsparcia bez zbędnej zwłoki, w terminie do 15 dni roboczych od otrzymania ich od Uczestnika/Uczestniczki,
- wypłaty kwoty wsparcia na rzecz Uczestnika/Uczestniczki Projektu,
- wydania Uczestnikowi/Uczestniczce zaświadczenia o rozliczeniu udzielonego wsparcia (załącznik nr 3 do Umowy wsparcia - promesy).



Fundusze Europejskie  
dla Wielkopolski



Rzeczpospolita  
Polska

Dofinansowane przez  
Unię Europejską



SAMORZĄD  
WOJEWÓDZTWA  
WIELKOPOLSKIEGO

# Usługi rozwojowe dla mieszkańców podregionu leszczyńskiego

## OBOWIĄZKI DOSTAWCY USŁUGI

- realizacja UR zgodnie z Kartą Usługi, w tym zgodnie z programem i harmonogramem,
- prowadzenie ewidencji obecności Uczestnika/Uczestniczki na zajęciach,
- realizacji UR zgodnie z minimalnymi wymaganiami programowymi określonymi dla danego typu usługi,
- wystawienia i wydania Uczestnikowi/Uczestniczce niezbędnych do rozliczenia UR dokumentów,
- poddania się kontroli zarówno w zakresie dokumentów związanych z realizacją UR jak i na miejscu realizacji, podczas wizyt monitoringowych.



Fundusze Europejskie  
dla Wielkopolski



Rzeczpospolita  
Polska

Dofinansowane przez  
Unię Europejską



SAMORZĄD  
WOJEWÓDZTWA  
WIELKOPOLSKIEGO

# Usługi rozwojowe dla mieszkańców podregionu leszczyńskiego

## ZASADY FINANSOWANIA



- **Łączny koszt wsparcia UR** realizowany przez jednego Uczestnika/Uczestniczkę w ramach Projektu nie może przekroczyć kwoty **4900 zł netto** (z wkładem własnym),
- **Wkład własny** zostanie wniesiony przez Uczestników/-czki Projektu i wynosić będzie **maksymalnie 15% kosztów pojedynczej UR**,
- Uczestnik/-czka dokonywać będzie wpłaty wkładu własnego bezpośrednio na konto Dostawcy usługi – dokonując opłaty za całość kosztów UR (100% wartości UR).



Fundusze Europejskie  
dla Wielkopolski



Rzeczpospolita  
Polska

Dofinansowane przez  
Unię Europejską



SAMORZĄD  
WOJEWÓDZTWA  
WIELKOPOLSKIEGO

# Usługi rozwojowe dla mieszkańców podregionu leszczyńskiego

## ZASADY FINANSOWANIA

**Wysokość wkładu własnego** może zostać obniżona do **10% kosztów pojedynczej UR**, w przypadku:

- objęcia wsparciem osoby dorosłej z grupy w niekorzystnej sytuacji (os. które ukończyły 50 r.ż. lub OzN) lub
- realizacja UR, która prowadzi do nabycia kwalifikacji, o których mowa w art. 2 pkt 8 ustawy z dnia 22.12.2015 r. o Zintegrowanym Systemie Kwalifikacji, zarejestrowanych w ZRK oraz posiadających nadany kod kwalifikacji lub
- objęcia wsparciem os. zamieszkałych na obszarach objętych trwałą marginalizacją zidentyfikowaną na poziomie krajowym (w KSRR) oraz/lub na poz. regionalnym (w przypadku podregionu leszczyńskiego – powiat międzychodzki, gmina Chrzypsko Wielkie).

**Spełnienie wszystkich warunków łącznie, nie skutkuje zwiększeniem poziomu dofinansowania i zmniejszeniem wkładu własnego.**



Fundusze Europejskie  
dla Wielkopolski



Rzeczpospolita  
Polska

Dofinansowane przez  
Unię Europejską



SAMORZĄD  
WOJEWÓDZTWA  
WIELKOPOLSKIEGO

# Usługi rozwojowe dla mieszkańców podregionu leszczyńskiego

## DOKUMENTY NIEZBĘDNE DO ROZLICZENIA UR



- **wniosek o rozliczenie UR** sporządzony zgodnie ze wzorem (załącznik nr 2 do Umowy wsparcia - promesy),
- **kopię (potwierdzoną za zgodność z oryginałem) faktury lub rachunku lub innego równoważnego dowodu księgowego wystawionego przez Dostawcę usługi** zgodnie z przepisami ustawy z dnia 29 września 1994 r. o rachunkowości. Dokument powinien zawierać co najmniej: dane nabywcy/usługobiorcy (Uczestnika/Uczestniczki), liczbę godzin UR, identyfikator nadany w systemie informatycznym (ID wsparcia), nr UR w BUR) wraz z potwierdzeniem zapłaty za ww. faktury/rachunki (wyciąg z konta),



Fundusze Europejskie  
dla Wielkopolski



Rzeczpospolita  
Polska

Dofinansowane przez  
Unię Europejską



SAMORZĄD  
WOJEWÓDZTWA  
WIELKOPOLSKIEGO

# Usługi rozwojowe dla mieszkańców podregionu leszczyńskiego

## DOKUMENTY NIEZBĘDNE DO ROZLICZENIA UR



- **kopię (potwierdzoną za zgodność z oryginałem) zaświadczenia o ukończeniu przez Uczestnika/-czkę UR, wydanego przez Dostawcę usługi, zawierającego co najmniej: dane Dostawcy usług, imię i nazwisko Uczestnika/Uczestniczki, numer Karty UR, tytuł UR, liczbę godzin UR, datę przeprowadzenia UR, zakres tematyczny UR, identyfikator nadany w systemie informatycznym (ID wsparcia), informację o sposobie weryfikacji nabycia kompetencji lub kwalifikacji, informację na temat efektów uczenia się osiągniętych przez Uczestnika/Uczestniczkę w wyniku udziału w UR,**



Fundusze Europejskie  
dla Wielkopolski



Rzeczpospolita  
Polska

Dofinansowane przez  
Unię Europejską



SAMORZĄD  
WOJEWÓDZTWA  
WIELKOPOLSKIEGO

# Usługi rozwojowe dla mieszkańców podregionu leszczyńskiego

## DOKUMENTY NIEZBĘDNE DO ROZLICZENIA UR



- ankietę oceniającą UR wypełnioną przez Uczestnika/-czkę w BUR,
- kopię (potwierdzoną za zgodność z oryginałem) dokumentu (certyfikatu/ zaświadczenia) potwierdzającego nabycie, podwyższenie lub dostosowanie kompetencji lub kwalifikacji **lub** zaświadczenie o przystąpieniu przez Uczestnika/-czkę do egzaminu i uzyskaniu wyniku **negatywnego**,
- dokumenty potwierdzające spełnienie kryteriów **formalnych** uczestnictwa w Projekcie, wymienione w §3, ust. 1 pkt. 1.2. Regulaminu, **ważne na dzień rozpoczęcia UR.**



Fundusze Europejskie  
dla Wielkopolski



Rzeczpospolita  
Polska

Dofinansowane przez  
Unię Europejską



SAMORZĄD  
WOJEWÓDZTWA  
WIELKOPOLSKIEGO

# Usługi rozwojowe dla mieszkańców podregionu leszczyńskiego

## BRAK WYPŁATY REFUNDACJI

**Operator nie dokona płatności na rzecz Uczestnika/Uczestniczki w przypadku:**

- niezłożenia w wyznaczonym terminie przez Uczestnika/-czkę dokumentów rozliczających UR,
- niezłożenia przez Uczestnika/-czkę, w wyznaczonym przez Operatora terminie, wymaganych wyjaśnień, niezuzupełnienia braków lub niedokonania korekty w złożonej dokumentacji rozliczeniowej,
- niewypełnienia ankiety oceniającej UR zgodnie z Systemem Oceny Usług Rozwojowych w BUR,
- utrudniania kontroli,
- niewykonania przez Uczestnika/-czkę i/lub Dostawcę usługi zaleceń pokontrolnych,
- nieprzystąpienia przez Uczestnika/Uczestniczkę do egzaminu weryfikującego kompetencje lub kwalifikacje, w terminie wyznaczonym przez Dostawcę usługi bez podania uzasadnionej przyczyny wynikającej np. w wyniku zdarzeń losowych.



Fundusze Europejskie  
dla Wielkopolski



Rzeczpospolita  
Polska

Dofinansowane przez  
Unię Europejską



SAMORZĄD  
WOJEWÓDZTWA  
WIELKOPOLSKIEGO

# Usługi rozwojowe dla mieszkańców podregionu leszczyńskiego

## WYŁĄCZENIA - POMOC PUBLICZNA/DE MINIMIS



W ramach Projektu **nie przewiduje się występowania i udzielania pomocy publicznej/de minimis**, w związku z czym w **Projekcie nie mogą wziąć udziału osoby:**

- zatrudnione przez Operatora lub Dostawcę Usługi,
- prowadzące działalność gospodarczą (w tym status ZAWIESZONA),
- prowadzące własne gospodarstwo rolne (w tym hodowlę zwierząt),
- zgłaszające się do udziału w Projekcie z inicjatywy swojego pracodawcy,



Fundusze Europejskie  
dla Wielkopolski



Rzeczpospolita  
Polska

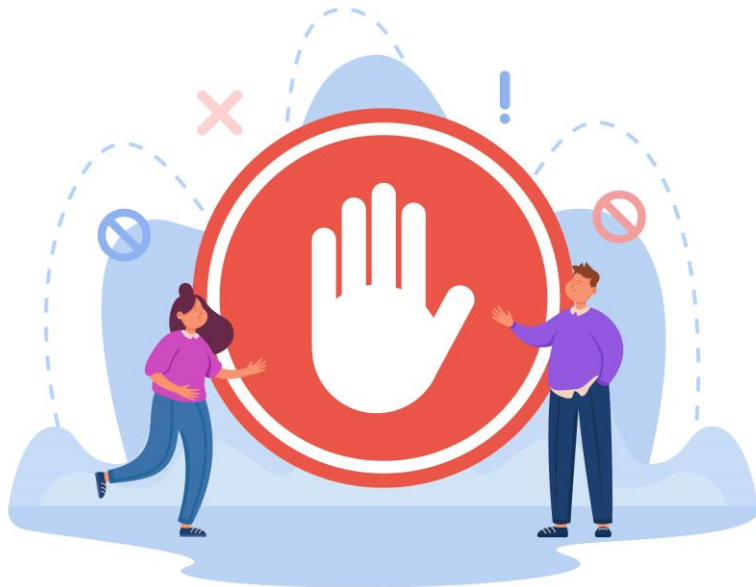
Dofinansowane przez  
Unię Europejską



SAMORZĄD  
WOJEWÓDZTWA  
WIELKOPOLSKIEGO

# Usługi rozwojowe dla mieszkańców podregionu leszczyńskiego

## WYŁĄCZENIA - POMOC PUBLICZNA/DE MINIMIS



**W Projekcie nie mogą być realizowane formy wsparcia, które:**

- realizowane są w miejscu zatrudnienia (w zakładzie pracy), Uczestnika-czki Projektu,
  - przyczyniają się do realizacji potrzeb konkretnego przedsiębiorstwa i gospodarstwa rolnego,
- obejmują wsparciem w Projekcie więcej niż 20% Uczestników/-czek szkoleń zatrudnionych u jednego pracodawcy.



Fundusze Europejskie  
dla Wielkopolski



Rzeczpospolita  
Polska

Dofinansowane przez  
Unię Europejską



SAMORZĄD  
WOJEWÓDZTWA  
WIELKOPOLSKIEGO

# Usługi rozwojowe dla mieszkańców podregionu leszczyńskiego

## KONTAKT



### Biuro projektu

ul. Grunwaldzka 131, 64-100 Leszno

Tel.: +48 797 644 527

Strona internetowa: [www.leszczynskipodregion.pl](http://www.leszczynskipodregion.pl)

E-mail: [uslugirozwojowepls@adn.pl](mailto:uslugirozwojowepls@adn.pl)

Dni i godziny otwarcia:

**poniedziałek – piątek 9:00-15:00**

Biuro projektu usytuowane w lokalizacji dostępnej dla osób z niepełnosprawnością, pozbawione barier architektonicznych.



Fundusze Europejskie  
dla Wielkopolski



Rzeczpospolita  
Polska

Dofinansowane przez  
Unię Europejską



SAMORZĄD  
WOJEWÓDZTWA  
WIELKOPOLSKIEGO